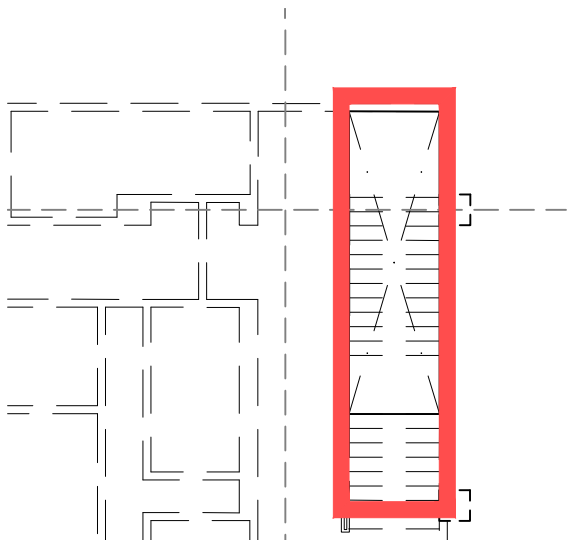
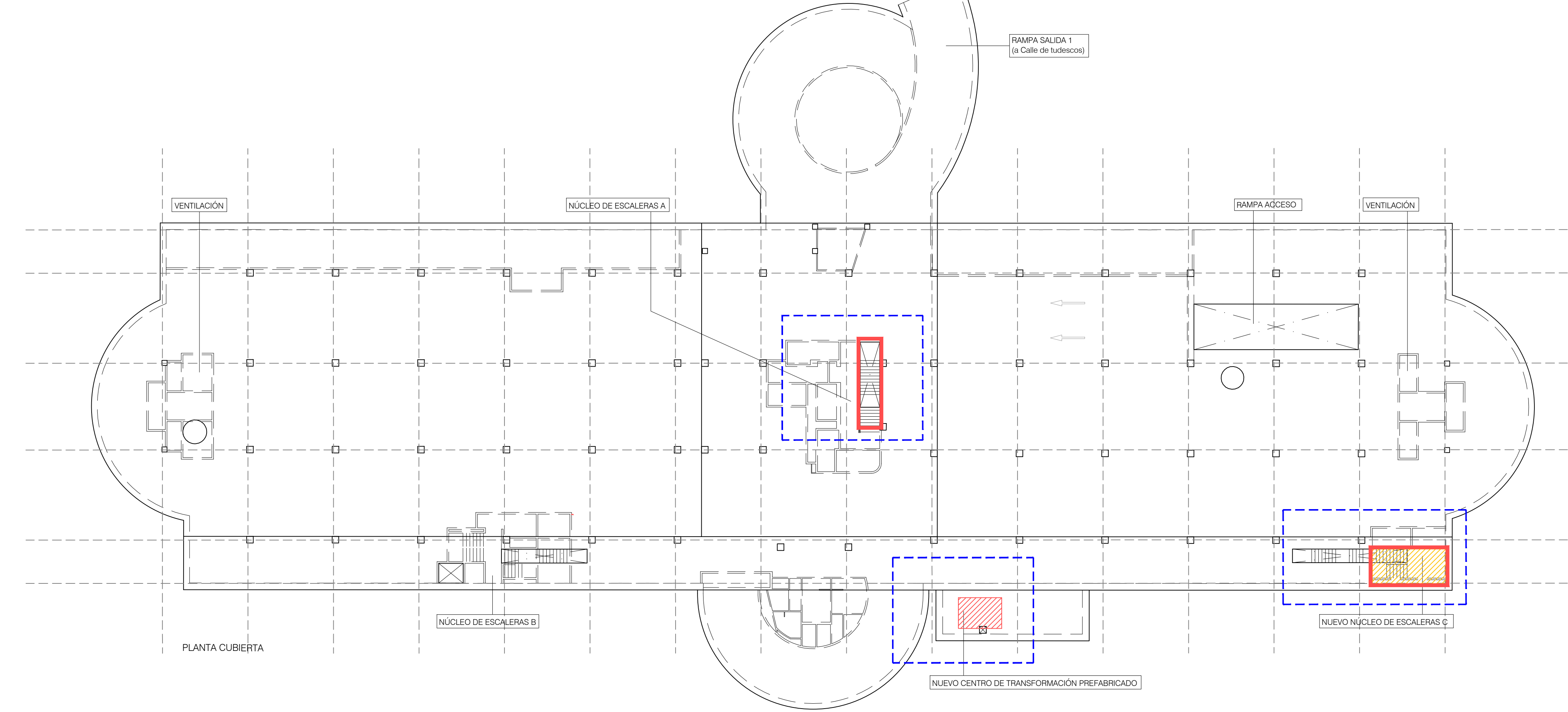
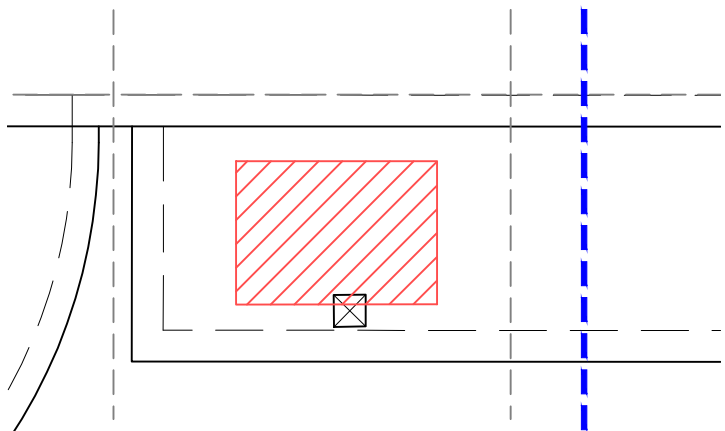


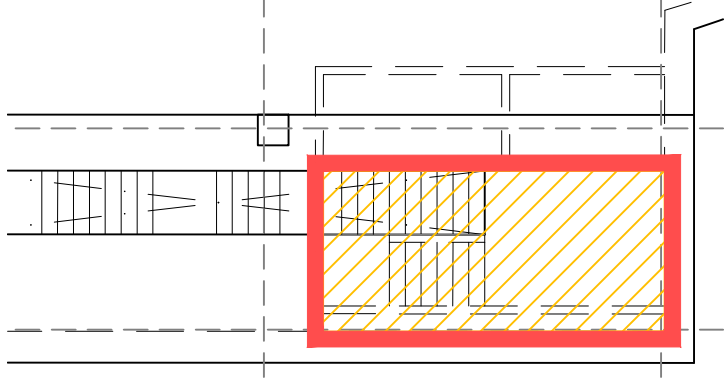
RETIRADA DE TODO EL MOBILIARIO, ELEMENTOS URBANOS Y ARBOLADO, TRASLADADO A DEPÓSITO PARA SU POSTERIOR REPOSICIÓN.  
EXCAVACIÓN DE LA URBANIZACIÓN HASTA LA COTA DE CUBIERTA, EJECUCIÓN DE PENDIENTES Y REPARACIÓN DE LA IMPERMEABILIZACIÓN.  
REPOSICIÓN DEL SISTEMA DE RIEGO Y DRENAJE  
INSTALACIÓN DE LOS NUEVOS CASETONES DE LOS NÚCLEOS DE ESCALERAS.  
REPOSICIÓN DEL PAVIMENTO Y REURBANIZACIÓN DE LA PLAZA SANTA MARIA SOLEDAD TORRES ACOSTA SEGÚN ESTADO ACTUAL.  
APERTURA DE ACCESO AL NUEVO CENTRO DE TRANSFORMACIÓN



CIERRE Y CUBRICIÓN DE LA ESCALERA DE ACCESO A



RETIRADA DEL CENTRO DE TRANSFORMACIÓN ACTUAL Y COLOCACIÓN DE UN NUEVO EQUIPO PREFABRICADO SOBRE LOSA DE CIMENTACIÓN ACCESIBLE DESDE LA PLAZA Y CUBRICIÓN DE LA REJA DE VENTILACIÓN ACTUAL



APERTURA DE HUECO EN LOSA DE FORJADO PARA LA IMPLANTACIÓN Y CUBRICIÓN DE LA NUEVA ESCALERA DE EMERGENCIA